

DEDITELUL – PULSATILLA PATENS



❖ ECHIPA DE ELEVI

- Andrei Ana-Maria a-VII-a A
- Eftimie Adriana a-VII-a B
- Funieru Valentina a-VII-a B
- Toma Madalina a-VII-a B
- Asaftei Aurelia a-VIII-a
- Plosca Marinela a-VIII-a
- Radu Maria a-VIII-a

❖ COORDONATORI

- PROF. GHEORGHIU MATILDA
- INST. NICULAE PETRUTA

❖ SCOALA CU CLASELE I-VIII NR. 2 LIPIA

ECHIPA DE LUCRU



SURSE BIBLIOGRAFICE

- <http://salvaeco.org/plmed/page/deditelul.php>
- http://salvaeco.org/plante/page/pulsatilla_grandis.php
- <http://www.pflanzenportraits.com/gallery/WinklersPlants/files/Pulsatilla%20pratensis.jpg>
- http://www.plantexplorers.com/vandusen/product_info.php/products_id/22
- http://www.sfatulmedicului.ro/medicamente/deditel-pulsatilla-montana_14342
- **Atlas botanic**
- **Enciclopedia ilustrata – Editura Academiei**
- **Dictionar enciclopedic – Ovidiu Dramba**

Pulsatilla patens, cunoscuta si sub numele de **Deditei** este o planta rara, pe cale de disparitie. Este o planta minunata care ascunde si niste secrete. Foarte putini o cunosc, si mai putini au vazut-o pe viu, dar acela care o vede se poate socoti blagoslovit de Dumnezeu. Privirea ne este atrasa de florile mari si pasloase care lucesc in lumina diminetii de primavara. Florile de un albastru intens, parca ar fi de matase scamosata, pline de perisori, dau impresia ca "respira" prin toti porii acel minunat anotimp de primavara...

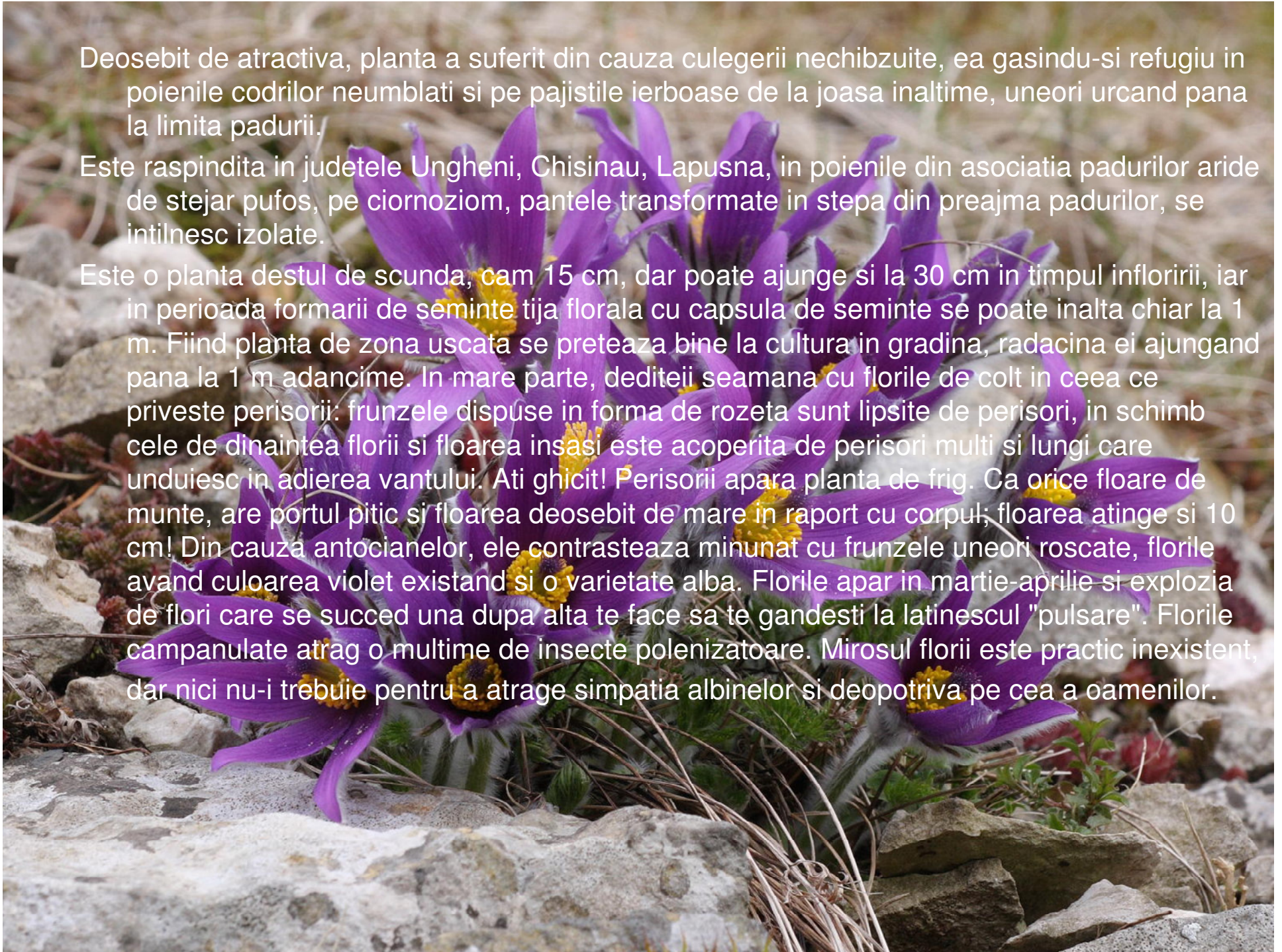
Face parte din familia **Ranunculaceae**. Numele si-l trage din latinescul "pulsare" care inseamna "a lovi, a pulsa". Numele este demn de reusita caci inima pulseaza semnificativ la vederea ei, o asemenea minunatie nu te poate lasa indiferent.



Deosebit de atractiva, planta a suferit din cauza culegerii nechibzuite, ea gasindu-si refugiu in poienile codrilor neumblati si pe pajistile ierboase de la joasa inaltime, uneori urcand pana la limita padurii.

Este raspindita in judetele Ungheni, Chisinau, Lapusna, in poienile din asociatia padurilor aride de stejar pufos, pe ciornoziom, pantele transformate in stepa din preajma padurilor, se intilnesc izolate.

Este o planta destul de scunda, cam 15 cm, dar poate ajunge si la 30 cm in timpul infloririi, iar in perioada formarii de seminte tija florala cu capsula de seminte se poate inalta chiar la 1 m. Fiind planta de zona uscata se preteaza bine la cultura in gradina, radacina ei ajungand pana la 1 m adancime. In mare parte, dediteii seamana cu florile de colt in ceea ce priveste perisorii: frunzele dispuse in forma de rozeta sunt lipsite de perisori, in schimb cele de dinaintea florii si floarea insasi este acoperita de perisori multi si lungi care unduiesc in adierea vantului. Ati ghicit! Perisorii apara planta de frig. Ca orice floare de munte, are portul pitic si floarea deosebit de mare in raport cu corpul; floarea atinge si 10 cm! Din cauza antocianelor, ele contrasteaza minunat cu frunzele uneori roscate, florile avand culoarea violet existand si o varietate alba. Florile apar in martie-aprilie si explozia de flori care se succed una dupa alta te face sa te gandesti la latinescul "pulsare". Florile campanulate atrag o multime de insecte polenizatoare. Mirosul florii este practic inexistent, dar nici nu-i trebuie pentru a atrage simpatia albinelor si deopotriva pe cea a oamenilor.







- Dediteii traiesc la umbra padurilor de conifere, pe pamant calcaros. Daca pamantul are mult humus, dediteii sunt in pericol de disparitie, fiind sensibili la supradoza de ingrasamant dar si la "imbratisarea" mortala a ierburilor din jur.
- Aceasta sensibilitate a ei este de neinteles daca aflam ce contine ea: toate partile sunt otravitoare si mai contine si protoanemonin, o substanta cu un deosebit de puternic efect care provoaca iritatii pielii si mucoaselor. Persoanelor sensibile , o simpla atingere a plantei poate provoca basici si inrosirea pielii. Doamne fereste sa inghita animalul planta caci nu va mai avea rinichi si stomac. Planta si-a creat acest sistem defensiv deoarece straluceste ca un turcoaz in mijlocul solului maroniu al padurilor de conifere. Planta mai contine saponina, terebentina si tanin.
- Din cauza acestor substante si a perisorilor, in unele zone planta a fost numita "capcana dracului" si "barba dracului" facandu-se referire la toxicitatea ascunsa sub un farmec irezistibil.
- Asta nu o impiedica insa sa fie atractia gradinii, caci putine flori o egaleaza in frumusetate si gingasie. In 1996, dediteii au primit premiul "floarea anului".



- Se recolteaza intreaga planta. Inainte sa fie culeasa, planta este toxica, dar prin uscare isi modifica proprietatile si isi diminueaza toxicitatea.

Uz intern:

- **planta intreaga** - dismenoree, amenoree, orhite, dureri ale zonei genitale, uretrite, metrite, anexite, ovarite, nevroze, aerofagie, nevralgie, anexite, spasme gastrointestinale, reumatism articular, tahicardie, anafrodisiac, afectiuni ale ochilor, tahicardie - infuzie, pulbere.

Uz extern:

- psoriazis, efelide, micoze cutanate, eczeme, nareze ale nervilor periferici.

Contraindicatii:

- datorita toxicitatii ei, utilizarea plantei se recomanda doar cu avizul medicului.



Solelefamilien

93-609

Pulsatilla montana
'Rote Glocke'



